

第2回長野口腔ケアフォーラム 開催のご案内

拝啓 秋冷の候、皆様方におかれましては、ますますご清祥のこととお慶び申し上げます。

さて、このたび「第2回長野口腔ケアフォーラム」を下記のとおり開催することとなりました。平成24年から周術期口腔機能管理が診療報酬に新設され、医科と歯科の連携がますます重視されています。また摂食・嚥下障害者において口腔の清潔と保湿は、摂食嚥下障害者のリハビリテーションを行なうための前提条件となります。

今回は、「摂食・嚥下障害者における口腔ケア」と題してチーム医療としての口腔ケア、その実績、そして対応についてお話しさせていただきます。フォーラムは、多職種連携による摂食・嚥下障害者の口腔ケアの効果の増大と健康への貢献に寄与するものとして考えています。また日本摂食・嚥下リハビリテーション学会の単位セミナーとしても現在申請中です。

ぜひ皆様方のご支援を賜り、意義深く活気ある講演会にしたいと考えております。ご多忙中とは存じますが、お繰り合わせの上ご参加くださいますようお願い申し上げます。

敬具

長野口腔ケアフォーラム 代表世話人 小笠原 正
(松本歯科大学 障害者歯科講座 教授)

テーマ 「摂食・嚥下障害者における口腔ケア」 食べられる口を支える為に必要な口腔ケア

13:00 ~ 開会の挨拶 松本歯科大学 障害者歯科講座 教授 小笠原 正 先生

13:10 ~ 講演1

「信州大学医学部附属病院口腔ケアセンターの取り組みと実績」

座長 松本歯科大学 障害者歯科講座 教授 小笠原 正 先生

演者 信州大学医学部附属病院 歯科口腔外科 助教 鎌田 孝広 先生

休憩

14:15 ~ 講演2

「経管栄養者の口腔に見られる付着膜の実態と予防法」

座長 信州大学 医学部附属病院 副看護部長認定看護管理者 伊藤 寿満子 先生

演者 松本歯科大学 障害者歯科講座 教授 小笠原 正 先生

休憩

15:25 ~ 特別講演

「チーム医療を支える口腔ケア」

座長 信州大学 医学部 歯科口腔外科 教授 栗田 浩 先生

演者 聖隷三方原病院 歯科 部長 大野 友久 先生

16:45 ~ 閉会の挨拶 信州大学 医学部 歯科口腔外科 教授 栗田 浩 先生

17:00 閉会

日時：平成25年12月14日（土）13:00 ~ 17:00

場所：松本歯科大学講堂（〒399-0781 長野県塩尻市広丘郷原1780）

対象者：医療・介護・福祉従事者

参加費：2,000円 定員：300名 ※申込先着順

参加申込み：添付（裏面）申込書のFAX受信にて受付とさせていただきます。

主催：長野口腔ケアフォーラム

共催：老年歯科医学会中部北陸ブロック、ティーアンドケー株式会社

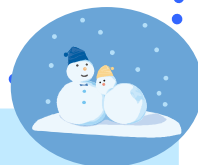
後援：長野県歯科医師会、長野県看護協会、長野県歯科衛生士会、長野県言語聴覚士会、長野県栄養士会、日本口腔看護研究会

代表世話人 松本歯科大学 障害者歯科講座 教授 小笠原 正 先生

ティーアンドケー株式会社 担当：石川 達也

フリーダイヤル：0120-555-350 / TEL：03-5640-0233 / FAX：03-3668-2790

ホームページ：http://www.biotene-tk.co.jp/



第2回長野口腔ケアフォーラム 参加申込書

ティーアンドケー株式会社 行

FAX:03-3668-2790

御施設名		所属	
所在地	(〒 -)		
	TEL	FAX	

出席者		出席者	
ふりがな	職種	ふりがな	職種
御氏名		御氏名	
ふりがな	職種	ふりがな	職種
御氏名		御氏名	

申し込み受付完了のご連絡先	
FAX:	
ご担当者	
所属:	御氏名:

*5名以上のご参加の場合には、コピーしてお使いいただきますようお願いいたします。

会場： 松本歯科大学講堂 (〒399-0781長野県塩尻市広丘郷原1780) ★JR塩尻駅から車で約5分、徒歩で約25分



T&K返信欄

申込
人数

受付日

お申込みありがとうございます。
上記のとおり受理いたしました。

ご記入頂きました個人情報は当セミナーの出欠確認・セミナー報告に利用いたします。
個人情報の取り扱いは弊社個人情報保護方針に則り厳重に管理いたします。