

ペプチサル ユーザーの声



近藤舞子さん

日本歯科大学新潟短期大学卒業
桑名病院 歯科に就職

その後、歯周病専門医の元での勤務や、新潟臨港病院歯科口腔外科での勤務を経て、現在 社会医療法人桑名恵風会桑名病院でNSTにおける活動や口腔ケアを行っている

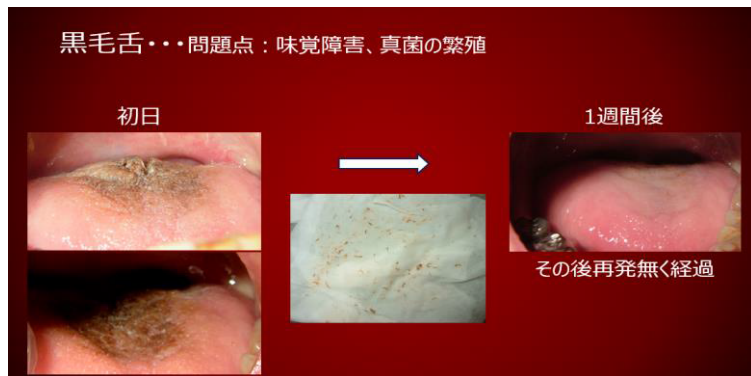
当院は脳神経外科主体のケアミックス型の病院です。セルフケアの困難な患者様が多く、急性期では口腔内汚染や口渇が顕著に現れます。嚥下障害から経口摂取が不可となり、唾液の分泌が著しく低下すると、細菌が繁殖し舌苔が肥厚化するケースも少なくありません。

今回、**黒毛舌の症例**において、ペプチサルジェントルマウスウォッシュとジェントルマウスジェルを用いてケアを試みました。角化した糸状乳頭は乾燥していた為、マウスウォッシュとジェルを混ぜて舌背に塗布し軟化後、舌ブラシで除去、の行程を数回繰り返し、**一回のケアできれい**に取り切る事ができました。その後もケアを継続し、保清しました。後に、制限はあったものの、大好きな甘い物を食べる事が可能になり、以前より味がよくわかるようになったと喜んでいらっしゃいました。

舌は組織の構造上、特に汚染されやすい場所であり、味覚障害や口臭を引き起こしやすくなります。ペプチサルを使用し、保清・保湿することで、**口臭が改善**したと御家族の方からも喜んで頂く事が多くあります。口腔内の状態を整えて、少しでも安楽な入院生活を送って頂けるよう、今後もペプチサルを活用して行きたいと思っています。

ペプチサルで舌苔を除去

桑名病院 看護部 歯科衛生士 近藤舞子さん (新潟県新潟市)



ペプチドって？

Pepti-Sal (ペプチサル) とは「Peptide (ペプチド)」+「Saliva (唾液)」の造語です。

Wikipediaによると

ペプチド (独: Peptid、英: peptide:ペプタイド, ギリシャ語の $\pi \epsilon \pi \tau \omicron \varsigma$ (消化できる) に由来する) は、決まった順番で様々なアミノ酸がつながってできた分子の系統群である。

アミノ酸が結合したもののことをペプチドというのですね。

舌苔除去にペプチサルをご活用いただいていますか？